

# Druckdatenblatt

# Checkliste

Liebe Kundin, lieber Kunde,  
bitte befolgen Sie unsere Vorgaben bei der Erstellung Ihrer Druckdaten.

Bei der Kombination unterschiedlicher Produkte können durch die Verwendung verschiedener Druckmaterialien (z.B. Messe Sets) minimale Farbabweichungen entstehen. Um eine exakte Druckfarbenwiedergabe zu gewährleisten, empfehlen wir Ihnen, uns vor Beginn der Produktion einen **farbverbindlichen Proof-Druck** zu zusenden.

PDF-Dokumente, die über 250 MB groß sind können Sie uns über **www.filemail.com** an **druckdaten@sevendisplays.com** zu senden. Bitte geben Sie bei Betreff Ihre Bestell- oder Auftragsnummer ein und bei Nachrichten Ihre Kontaktdaten. Alternativ können Sie auch einen vergleichbaren Dienst, wie Dropbox oder WeTransfer, verwenden.

Pixeldateien haben im Maßstab 1:1 mindestens 100 dpi.

Alle Bilddaten sind eingebettet.

Schriften und Zeichen sind eingebettet oder in Pfade umgewandelt.

Es wird das Farbraumprofil Coated FOGRA27 verwendet.

Große schwarze Flächen sind in reinem Schwarz CMYK 0 | 0 | 0 | 100 angelegt.

Schwarze Schriften sind in reinem Schwarz CMYK 0 | 0 | 0 | 100 angelegt.

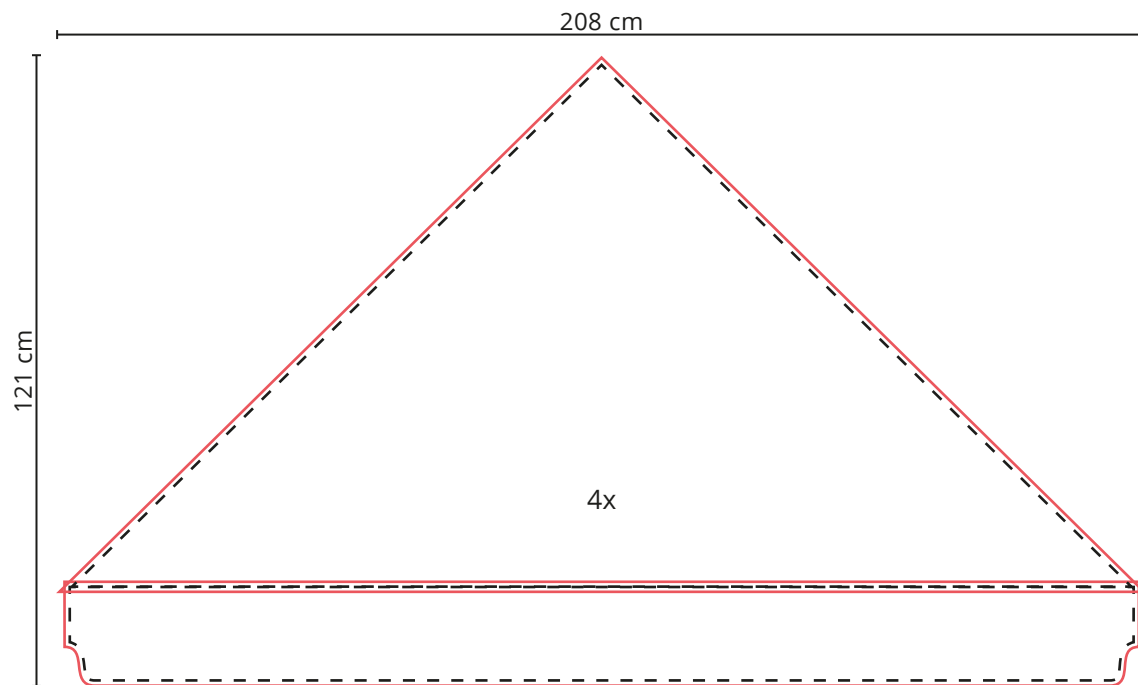
Die Datei ist im PDF-Format unter der Einstellung [Qualitativ hochwertiger Druck] gespeichert.

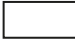
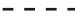
Die Druckdatei **ohne** zusätzliche Anschnitte und Makierungen anlegen, da im Endformat gedruckt wird.


**Sollten Sie Hilfe bei der Erstellung Ihrer Druckdaten benötigen, können Sie gerne über [grafik@sevendisplays.com](mailto:grafik@sevendisplays.com) unseren Grafikservice buchen.**

Druckformat **Sonnenschirm Premium 200 x 200 cm**

**Maße: 208 x 121 cm (bei unterschiedliche Motiven,  
bitte 4 Stanzvorlagen anlegen)**



 gut lesbare Druckfläche  
 Nahtkante, Nahtverlauf

 Außenkante der Druckfläche

### Anleitung zur Nutzung der Vorlage

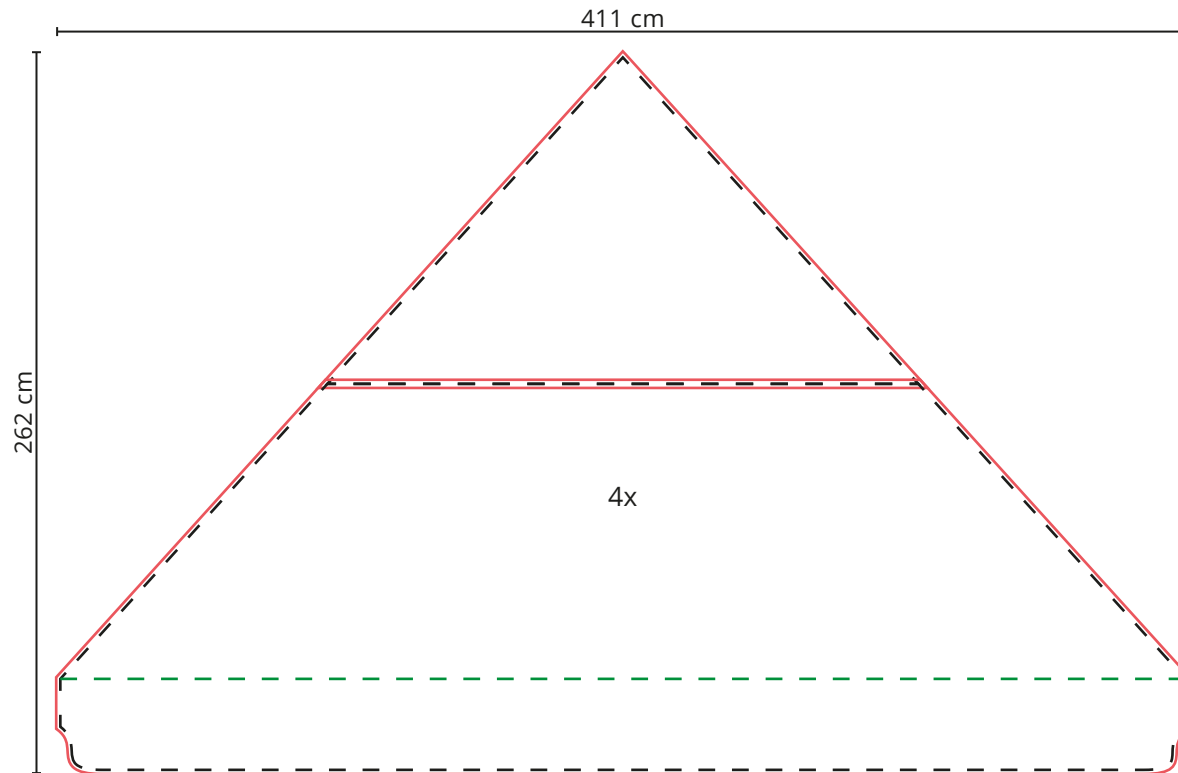
1. Bitte öffnen Sie die separat heruntergeladene Stanzvorlage, mit dem Sonnenschirm, in Ihrer Größe, in einem vektorbasierten Grafikprogramm (z.B. Illustrator).
2. Arangieren Sie wichtige Bild- und Schriftelemente in dem **schwarz umrandeten Bereich**. Achten Sie darauf, dass der Hintergrund Ihres Druckes auf allen Seiten bis zur **roten Linie** reicht.
3. Erstellen Sie aus der roten Kontur und Ihrem Hintergrund eine **Schnittmaske**. Nun sollte Ihr Hintergrund die Form eines Teiles der Schirmbespannung angenommen haben.
4. Abschließend löschen Sie bitte alle übriggebliebenen Flächen, Linien und Hinweise der Schablone und speichern ihre Druckdaten als PDF ab.

**Sollten Sie Hilfe bei der Erstellung Ihrer Druckdaten benötigen, können Sie gerne unseren Grafiks-service buchen.**




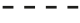
Druckformat **Sonnenschirm Premium 400 x 400 cm**

**Maße: 411 x 262 cm (bei unterschiedliche Motiven,  
bitte 4 Stanzvorlagen anlegen)**



 gut lesbare Druckfläche

 Außenkante der Druckfläche

 Nahtkante, Nahtverlauf

### Anleitung zur Nutzung der Vorlage

1. Bitte öffnen Sie die separat heruntergeladene Stanzvorlage, mit dem Sonnenschirm, in Ihrer Größe, in einem vektorbasierten Grafikprogramm (z.B. Illustrator).
2. Arrangieren Sie wichtige Bild- und Schriftelemente in dem **schwarz umrandeten Bereich**. Achten Sie darauf, dass der Hintergrund Ihres Druckes auf allen Seiten bis zur **roten Linie** reicht.
3. Erstellen Sie aus der roten Kontur und Ihrem Hintergrund eine **Schnittmaske**. Nun sollte Ihr Hintergrund die Form eines Teiles der Schirmbespannung angenommen haben.
4. Abschließend löschen Sie bitte alle übriggebliebenen Flächen, Linien und Hinweise der Schablone und speichern ihre Druckdaten als PDF ab.

**Sollten Sie Hilfe bei der Erstellung Ihrer Druckdaten benötigen, können Sie gerne unseren Grafikservice buchen.**

